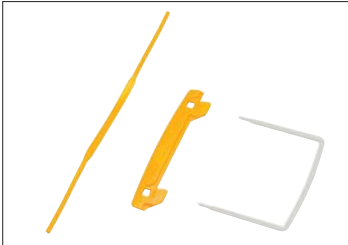


GEBRAUCHSANWEISUNG JALEMACLIP



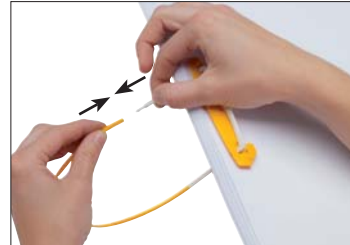
Bestandteile

1. Schlauch, Deckschiene und Bügel.

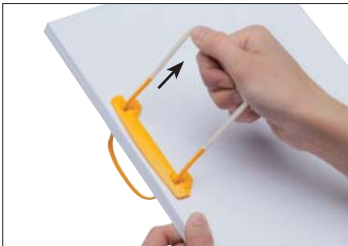


Bündelung

2. Stecken Sie den Bügel durch die Deckschiene und anschließend durch die Lochungen der Dokumente, die Sie bündeln möchten.



3. Befestigen Sie den Schlauch an den Enden des Bügels.



4. Ziehen Sie am Bügel, um den Schlauch durch die Lochungen zu ziehen.



5. Befestigen Sie den flexiblen Schlauch in den Aussparungen der Deckschiene.

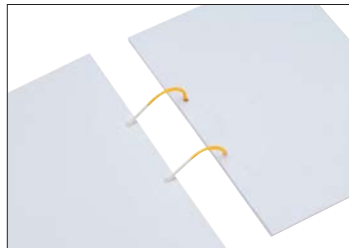


6. Ihre Dokumente sind jetzt gebündelt.

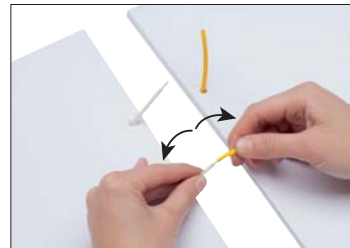


Blättern, Hinzufügen und Entnehmen

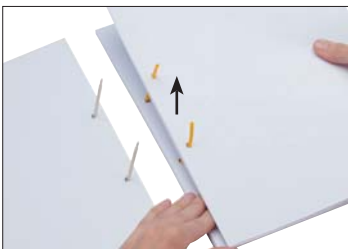
7. Drücken Sie mit Daumen und Zeigefinger auf die Enden der Deckschiene und holen Sie den Schlauch aus den Verankerungen der Deckschiene.



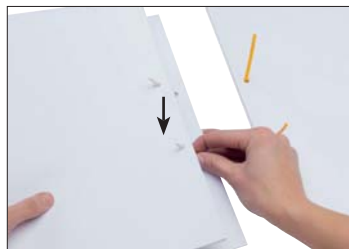
8. Sie können jetzt wie in einem Buch blättern.



9. Lösen Sie den Schlauch vom Bügel, um Dokumente hinzuzufügen oder zu entnehmen.



10. Über den flexiblen Schlauch lassen sich Dokumente ohne Einreißen der Lochungen oder Beschädigungen entnehmen.



11. Neue Dokumente lassen sich einfach über den Bügel hinzufügen.